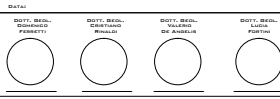


CARTA GEOLITOLOGICA



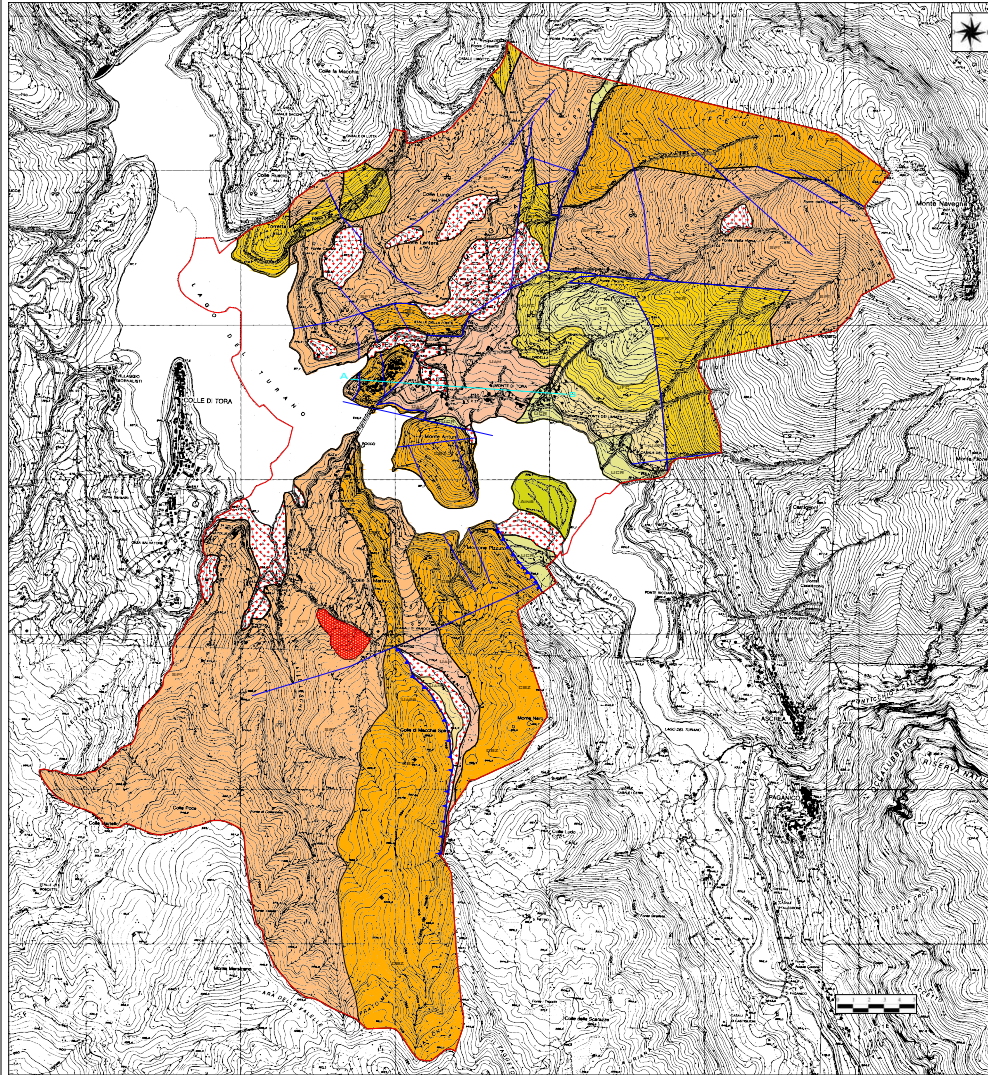
SUBGETTO PROPRIETARIO: **COMUNE DI CASTEL DI TORA**

SUBGETTO REALIZZATORE: **PROGEO - STUDIO ASSOCIATO DI GEOLOGIA**

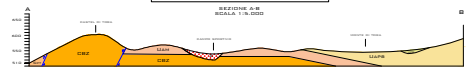


PROGEO - STUDIO ASSOCIATO DI GEOLOGIA - VIA TURANO 3A, 02043 CONTIANSANO (RI)

COMUNE DI CASTEL DI TORA (RI)- CARTA GEOLITOLOGICA



SEZIONE GEOLOGICA



LEGENDA

- DEPOSITI POST OROGENESI**
- A - DEPOSITI DI VERSANTE E BRECCIE SOLITE BEN STRATIFICATE (OLIGOCENE)
  - A1 - DEPOSITI DI FRANA (OLIGOCENE)
  - UCR - SISTEMA DI CAPORIO: DEPOSITI DI VERSANTE FORMATI DA BRECCIE E CONGLOMERATI ETROMETRICI, BEN STRATIFICATI, CON SCARA MATRICE, CON LIVELLI DI BUIOLD E LIVELLI VULCANICI. SPESORE AFFIDANTE DA POCCHI METRI A 10-20 M. (OLIGOCENE)
  - AINA - SISTEMA DEL TORRENTE ARIANA: BRACCE, CONGLOMERATI E BRECCIE CON LENTI E LIVELLI DI SABBIE E UMI. PASSANO LATERALMENTE A GHIAIE E BRECCIE ETROMETRICHE, CON INTERCALATI LIVELLI DI BUIOLD. LO SPESORE AFFIDANTE È INFERIORE AI 10 M. (PLEISTOCENE MEDIO FINALE-PLEISTOCENE SUPERIORE)
  - UTR - SISTEMA DI CASTEL DI TORA: BRECCIE ETROMETRICHE A CLASTI PREVALENTEMENTE CALDAREI, BEN CEMENTATI, CON CLASTI ANGOLARI E MOLTI ANGOLOSI. IN CORRII MARINI SPESORE DI 5-2 METRI. A STRATIFICAZIONE PIANG PARALLELA. SPESORE AFFIDANTE DI OLTRE 50 M. (PLEISTOCENE MEDIO)
  - UFC - UNITA' DI FOSSO CANALICCHIO: CONGLOMERATI CON CLASTI ARENACEI E CALDAREI, CON DIAMETRO DECIMETRICO, INTERCALATI A LIVELLI BARROIDI, CHE VERSO EST PASSANO A BRECCIE CON BLOCCHI DI DIMENSIONI METRICHE. SI INTERCALANO BLOCCHI DI BRECCIE CALDAREE, DI SPESORE E VOLUME VARIABILE. LO SPESORE AFFIDANTE VARIA DA POCCHI DECINE DI METRI A 270 M. (PLIOCENE SUPERIORE)
- DEPOSITI SIN-OROGENESI**
- UAM - COMPLESSO TORRIDITICHE ALTO-MIOMIOCENICO LAZIALE-ABRUZZESE  
UNITA' TORRIDITICHE A RENACEA: ASSOCIAZIONE ARENACEA, COSTITUITA DA ARENARE BRIGIATRE, PIU' O MENO CEMENTATE CON SABBIE INTERSTRATI ARGILLOSE MARNOSE. A LUOGHI SI RINVENGONO (MESSINIANO INFERIORE). SPESORE AFFIDANTE 200 M.
  - UAM - UNITA' MARNOSO ARGILLOSA: MARNE E MARNE CALDAREE A LUOGHI CON GLAUCONITE E DISTURBAZIONI DI COLORE BRIGIO E GIALLASTRO NELLA PORZIONE BASALE. MARNE ARGILLOSE DI COLORE BRIGIO RICCHE IN FORAMMINIFERI NELLA PORZIONE SUPERIORE. SPESORE 30 M CIRCA. (TURANDIANO P.P., MESSINIANO P.P.)
- DEPOSITI PRE-OROGENESI**
- CBZ - CALDARI A BRIZZI E LITOTAMI: CALDARENTI BICLASTICHE CON BRIZZI E LITOTAMI DI COLORE AVANA E BIANCO IN BANDATE, CON INTERCALAZIONI MARNOSE ARGILLOSE E LIVELLI CALDARENTICI. SPESORE CIRCA 45-50 M. (SERRAVALLIANO)
  - CBZ - CALDARI A BRIZZI E LITOTAMI: CALDARENTI FINI A LUOGHI BICLASTICHE, DI COLORE NODDOLA CON PUNTI DI OSSIDAZIONE ROSSI CON STRUTTURE PREVALENTEMENTE A LOSANGA. LOCALMENTE SI RINVENGONO INTERCALAZIONI DI MARNE. SPESORE MEDIATO CIRCA 40 M. CALDARENTI BICLASTICHE DI COLORE AVANA, BIANCASTRO E SENAPE, CON PUNTI DI OSSIDAZIONE ROSSIPORTE IN STRATI DECIMETRICI. LO SPESORE PARZIALE È STIMATO A CIRCA 50 M. (BURDIGALIANO P.P., LANGHIANO P.P.)
  - SPF - UNITA' SPONGELITICA: ALTERNANZE DI MARNE, MARNE CALDAREE E MARNE ARGILLOSE A LUOGHI PIU' CALDAREE DI COLORE BRIGIO, AVANA, GIALLO BRUNO IN POTENTI BANDATE. SI INTERCALANO LIVELLI CALDARENTICI CON PUNTI ROSSI. SPESORE PARZIALE DI CIRCA 400-500 M. (BURDIGALIANO P.P., LANGHIANO P.P.)
  - ALTERNANZE DI CALDARENTI FINI DI COLORE AVANA E NODDOLA, CON PUNTI DI OSSIDAZIONE ROSSO, E MARNE CALDAREE DI COLORE BRIGIO, GIALLASTRO E AVANA BRUNO, IN STRATI DECIMETRICI. SPESORE DI 40 M. (AQUILIANO P.P., BURDIGALIANO P.P.)
  - CFR - CALDARENTI A MACROFORAMMINIFERI: CALDARENTI DI COLORE AVANA E NODDOLA, DISPOSTE IN STRATI E BANCHI, RICCHE IN MACROFORAMMINIFERI, SONO PRESENTI NODOLI DI SELCE BIANCA, NELLA PORZIONE SUPERIORE. SONO PRESENTI LIVELLI MORTICI A FORAMMINIFERI PLANIFONDI. SPESORE CIRCA 100 M. (SURRELIANO P.P., AQUILIANO P.P.)
  - CFR - CALDARENTI A MACROFORAMMINIFERI: CALDARI MICRITICI IN STRATI DA CENTIMETRI A DECIMETRI, DI COLORE AVANA BRIGIO E NODDOLA, CON SELCE IN LENTI E NODOLI. PRESENTI NUMEROSE INTERCALAZIONI CALDARENTICHE E CALDARENTICHE A MACROFORAMMINIFERI, CON NODOLI DI SELCE, IN STRATI E BANCHI PIU' ASSODIANTI NELLA PARTE BASALE. NELLA PARTE ALTA PREVALGONO MARNE E MARNE CALDAREE CON FORAMMINIFERI PLANIFONDI, SEMPRE PRESENTI SU INTERVALLI CALDARENTICI. SPESORE PARZIALE CIRCA 100 M. (PREGESANO SURRELIANO)
- ALTRI SIMBOLI**
- LINEAMENTO TETTONICO
  - CONFINI COMUNALE
  - TRACCIA SEZIONE GEOLOGICA

SCALA 1:110000 BASE CARTOGRAFICA C.T.R. LAZIO  
SEZIONI N. 357160-358130-366040-367010

SUBGETTO REALIZZATORE: PROGEO - STUDIO ASSOCIATO DI GEOLOGIA VIA  
TURANO 3A, 02043 CONTIANSANO (RI)